

# Redundante Reinstwasseraufbereitung Speisung mit vorbehandeltem Wasser



Rund um die Uhr stetig zuverlässige  
CLRW-Reinstwasserversorgung für  
Forschung, Medizin, Gewerbe und Industrie.

## EDI 120 TWIN



Besuchen Sie unsere  
Webseite:  
[www.labtec-services.ch](http://www.labtec-services.ch)

## Anwendungsgebiete

- Klinische Laborversorgung
- Forschungs- und Industrielabore
- Energieversorgung
- Gebäudeversorgung

## Vorteile EDI 120 TWIN

- Vollautomatisches System
- Redundanter Betrieb
- Pumpenstation mit Trockenlaufschutz
- Zwei integrierte Zirkulationspumpen
- UV-Desinfektion
- Leckagenüberwachung integriert
- Überwachung Ringleitung
- Einstellbare Grenzwerte
- Schnittstelle, Modbus TCP

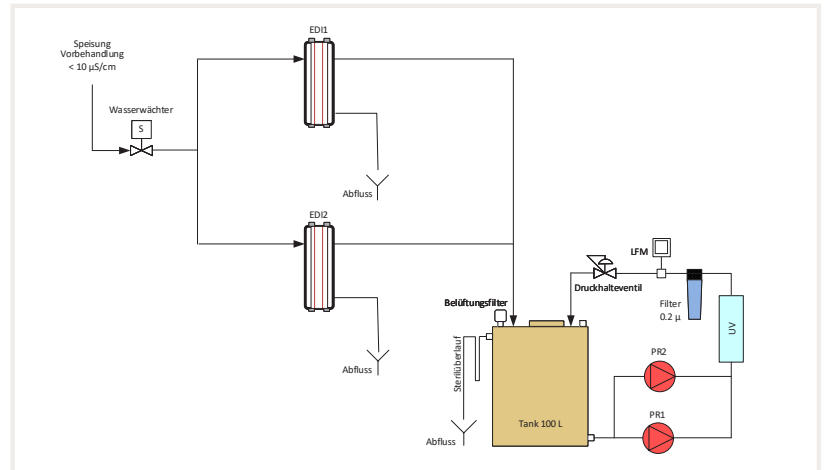
Die vollautomatische EDI TWIN Wasseraufbereitungsanlage liefert reines Wasser für industrielle, Labor- und medizinische Anwendungen.

Die Anlage bietet Ihnen dank dem redundanten Betrieb 24h / 7 Tage zuverlässig Reinstwasser und erhöht somit die Betriebssicherheit im Spital erheblich.

Die Anlage verfügt über zwei EDI-Systeme, zwei unabhängige Rezirkulationspumpen sowie zwei Steuerungen. Somit ist bei der Wartung die Wasserversorgung der Analyser weiterhin gewährleistet.

Modell	EDI 120 TWIN	
Leistung bei 10 °C	2 × 120 l/h	
UV-Desinfektion	Leistung: 4 m³/h	
Druckerhöhungs-/ Zirkulationspumpe	2 × 3 m³/h bei 3 bar	
TOC	< 50 ppb	
Typ. Leitfähigkeit	< 0.2 µS/cm	
Vorratstank	100 Liter Tankniveau steriler Tanküberlauf	
Tankbelüftung	steril, CO <sub>2</sub> Falle	
Masse B × T × H (mm)	1000 × 800 × 1760	
Elektrischer Anschluss	230 V/50Hz 10A	
Gewicht	250 kg	
Anforderungen Speisewasser	VE-Wasser	
	Leitfähigkeit	< 10 µS/cm Umkehrosiose
	Chloramin	< 0.05 ppm CL2
	CO <sub>2</sub> (Kohlendioxid)	< 10 ppm
	Eisengehalt	< 0.5 ppm Fe
	TOC	empfohlen < 200 ppb
	Durchfluss, bei 15°	bis zu 800 l/h
	Ablauf	> 500 l/h
	Speisewasserdruck	min. 1 bar max. 5 bar
Bestell-Nr.	JEDI-120TWIN	

## Flussschema EDI 120 TWIN



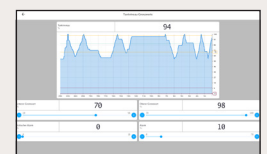
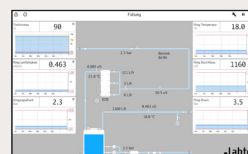
Der redundante Betrieb mit zwei Systemen für höchste Zuverlässigkeit.

## Steuerung

Die Steuereinheit der Wasseraufbereitungsanlage ist für den vollautomatisch Betrieb konzipiert.

### STEUERUNGSMODUL:

- Überwachung der Ringleitung, Leitfähigkeit, Durchfluss, Temperatur, Druck
- Einstellbare Grenzwerte für die Betriebswerte • Modbus-TCP Schnittstelle für alle Betriebswerte • Fernüberwachung • Intuitive und einfache Bedienung über Touchscreen • Automatische Spülung der Ringleitung • Temperatur- oder Leitfähigkeitgesteuerte Alarmberichte und Statusberichte mit Liniendiagrammen per E-Mail als PDF-Datei • Logbuch



Sämtliche relevanten Funktionen und Gerätwerte werden überwacht. Startet bzw. stoppt die Anlage mit Hilfe der Niveauegeber im angeschlossenen Vorratstank oder gibt Alarm sobald wichtige Betriebswerte ausserhalb der programmierten Grenzwerte liegen.

### Labtec SERVICES AG

Nordstrasse 9 5612 Villmergen T 056 619 89 19 info@labtec-services.ch www.labtec-services.ch

Besuchen Sie unsere  
Webseite:  
[www.labtec-services.ch](http://www.labtec-services.ch)