

Traitement redondant de l'eau ultrapure Alimentation en eau potable



Un approvisionnement fiable et permanent en eau ultrapure CLRW dans les domaines de la recherche, de la médecine, du commerce et de l'industrie.

ROE 120 TWIN



Besuchen Sie unsere
Webseite:
www.labtec-services.ch

Domaines d'application

- Alimentation de laboratoires cliniques
- Laboratoires de recherche et industriels
- Alimentation énergétique
- Alimentation de bâtiments

Contenu inclus

- Système entièrement automatisé
- Fonctionnement redondant
- Adoucissement intégré
- Station de pompage avec protection contre la marche à vide
- Deux pompes de circulation intégrées
- Désinfection UV
- Contrôle des fuites intégré
- Surveillance de circuit en boucle
- Valeurs limites réglables
- Interface, Modbus TCP

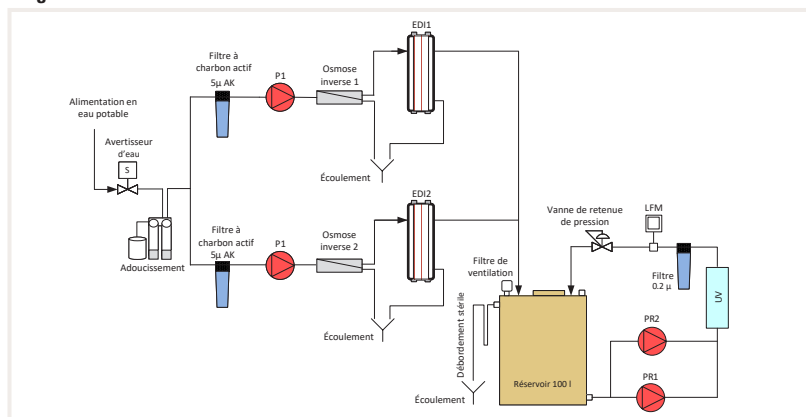
Des composants de haute qualité et un système de contrôle innovant font de ce concept d'eau pure une source fiable d'eau ultrapure pour les applications industrielles, de laboratoire et médicales.

Grâce à son fonctionnement redondant, l'installation vous offre de l'eau ultrapure de manière fiable 24 heures sur 24 et 7 jours sur 7, ce qui augmente considérablement la sécurité de fonctionnement.

L'installation dispose de deux unités RO, de deux modules EDI, de deux pompes de recirculation indépendantes et de deux commandes. Les utilisateurs sont ainsi toujours alimentés en eau lors de la maintenance.

Modèle	ROE 120 TWIN
Puissance à 10 °C	2 × 120 l/h
Désinfection UV	4 m³/h
Pompe de surpression / de circulation	2 × 3 m³/h à 3 bars
Prétraitement	Adoucissement, préfiltre 10"
TOC	< 50 ppb
Conductivité typ.	< 1.0 µS/cm
Rendement	65 %
Rétention RO	Ø 99%
Réservoir de stockage	Niveau du réservoir 100 litres Débordement du réservoir stérile
Ventilation du réservoir	Stérile, piège à CO ₂
Dimensions L × P × H (mm)	1180 × 800 × 1760
Raccordement électrique	230 V / 50Hz 10A
Poids	280 kg
Exigences relatives à l'eau d'alimentation	
Conductivité	< 2000 µS/cm
Dureté de l'eau	< 20 dH
Chlore libre	< 0.5 ppm CL ₂
Teneur totale en chlore	< 0.05 ppm CL ₂
Silice	< 30 ppm SiO ₂
CO ₂ (dioxyde de carbone)	< 30 ppm
En cas de concentration plus élevée, un système de dégazage peut être installé en option	
Eau potable	
Teneur en manganèse	< 0.5 ppm Mn
Teneur en fer	< 0.5 ppm Fe
Débit, à 15°C jusqu'à	bis zu 800 l/h
Débit	> 500 l/h
Pression de l'eau d'alimentation	min. 1 bar max. 5 bars
Bestell-Nr.	JROE-120TWIN

Diagramme ROE 120 TWIN

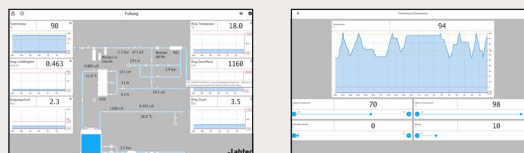


Fonctionnement redondant avec deux systèmes pour une fiabilité maximale.

Contrôle

L'unité de commande de la station de traitement de l'eau est conçue pour un fonctionnement entièrement automatique.

- Valeurs limites réglables
- Diagramme linéaire pour les valeurs de fonctionnement
- Télésurveillance
- Pilotage par écran tactile
- Rinçage automatique de la boucle
- Rapports d'alarme par e-mail
- Rapports d'état par e-mail
- Journal



Toutes les fonctions et valeurs essentielles de l'appareil sont surveillées. Démarre ou arrête l'installation à l'aide des capteurs de niveau dans le réservoir de stockage raccordé ou donne l'alarme dès que des valeurs de fonctionnement importantes se trouvent en dehors des valeurs limites programmées.